

Jahresbericht 2021

Das Jahr in Zahlen, Fakten & Bildern



Sparkasse
Bühl



Inhalt

- 3 Zahlen & Fakten
- 4 Vorwort
- 6 Die neue Sparkassen-Hauptstelle
- 8 Image-Film
- 10 ImmobilienCenter
- 12 Weil's um mehr als Geld geht
- 16 Premiumpartnerschaft
- 17 Gemeinschaftsstiftung
- 18 Online-Banking
- 20 Personelles
- 26 Firmenkundenberatung
- 28 Unternehmens-Portraits
- 38 Jahresbilanz zum 31.12.2021
- 42 Verwaltungsrat

Interaktive Elemente warten auf Sie!

Einfach mit Ihrem Tablet oder Smartphone die QR-Codes scannen.



Gedruckt auf PlanoJet-Papier von Papyrus. Ein Papier, welches mit dem EU-Ecolabel ausgezeichnet und FSC zertifiziert ist.

Herausgeber: Sparkasse Bühl, Sparkassenplatz 1, 77815 Bühl
Redaktion: Silvia Hörth, Sparkasse Bühl Bilder: Michael Frank, Sparkasse Bühl, Unternehmen und Hersteller/PR
Grafik & Layout: Johannes Decker Druck: Naber & Rogge GmbH

Hinweis: Bei diesem Jahresbericht handelt es sich nicht um eine der gesetzlichen Form des HGB entsprechende Veröffentlichung. Der Abschlussprüfer hat zu dem vollständigen Jahresabschluss und Lagebericht einen Bestätigungsvermerk mit nicht modifizierten Prüfungsurteilen abgegeben. Der vollständige Jahresabschluss und Lagebericht wurde dem Betreiber des elektronischen Bundesanzeigers eingereicht und kann im Internet unter www.spk-buehl.de eingesehen werden.

Die Sparkassen-Finanzgruppe



Zahlen & Fakten

313
Mio. Euro
Kundenwert-
papieranlagen

101
Mio. Euro
Wohnbau-
finanzierungen

162
Mio. Euro
Darlehens-
zusagen

689
Mio. Euro
Kunden-
kreditvolumen

Hauptstelle Bühl

Sparkassenplatz 1


Telefon 07223 288-0
Fax 07223 288-188
Internet spk-buehl.de
E-Mail info@spk-buehl.de

Immobilien Center 07223 288-580

 Filialen mit
24-Stunden-Service

 SB-Filialen mit
24-Stunden-Service

 Geldautomat

 Sie haben Fragen zu unseren Leistungen und Angeboten? Besuchen Sie rund um die Uhr einfach unsere Website www.spk-buehl.de



 Folgen Sie uns auf:
[instagram.com/sparkasse.buehl](https://www.instagram.com/sparkasse.buehl)

 YouTube

 Folgen Sie uns auf:
[facebook.com/sparkasse.buehl](https://www.facebook.com/sparkasse.buehl)

Weil's um mehr als Geld geht:

„regional. digital. – Wir für Sie mit ganzem Herzen“

Blicken wir auf die Zahlen des vergangenen Jahres, sind wir mit dem Ergebnis unserer Geschäftstätigkeit zufrieden. Gleichwohl war auch 2021 ein herausforderndes Jahr. Seit über zehn Jahren befinden wir uns in der anhaltenden Niedrigzins- bzw. Negativzinsphase. Die andauernde Corona-Pandemie, die unsere Kundinnen und Kunden teilweise stark belastet und die wirtschaftlichen Aussichten weiterhin spürbar einbremst, dauert ebenfalls an.

Gerade deshalb haben wir unsere Kundinnen und Kunden weiterhin durch diese Zeit persönlich begleitet, sind auf ihre Bedürfnisse eingegangen und haben uns an deren Erwartungen ausgerichtet. Das war und bleibt unser oberstes Ziel. Darauf haben wir uns konzentriert und unsere Kundinnen und Kunden konnten sich zu 100% auf ihre Sparkasse verlassen.

Auf die Sparkasse Bühl zählen konnten auch die zahlreichen Vereine, Kindergärten, Schulen und soziale Einrichtungen, für die die Sparkasse auch in 2021 ein besonders wichtiger und verlässlicher Partner war. Für das regionale und soziale Engagement setzten wir im vergangenen Jahr die stolze Summe von rund 120.000 Euro ein. Das ist uns eine Herzensangelegenheit!

Unser persönliches Highlight des Jahres 2021 war die Fertigstellung des Hauptstellengebäudes und die Eröffnung nach knapp 2-jähriger Bauzeit. Wir freuen uns, dass sich Kundinnen und Kunden, Gäste und auch unsere Mitarbeiterinnen und Mitarbeiter in den neuen Räumen wohlfühlen, die besondere Atmosphäre genießen und wir durch die energetischen Maßnahmen einen bedeutenden Beitrag zu mehr Nachhaltigkeit leisten können.

Ende 2021 gab es somit für die Sparkasse Bühl viele gute Gründe für das Jahr 2022 optimistisch zu sein.

Zwar war die Corona-Pandemie – wie wir alle wissen – noch längst nicht überwunden, gleichwohl war für 2022 für unsere Region, für die Menschen in der Region, für unsere Kundinnen und Kunden eine wirtschaftliche Entspannung zu erwarten. Wir alle hatten uns deshalb auf das erste Post-Corona-Jahr gefreut.

Dann kam der 24. Februar 2022 – und das eigentlich Unvorstellbare ist geschehen: Krieg in Europa – seitdem ist fast nichts mehr, wie es zuvor war, oder wie wir es für 2022 erwarten konnten.

„regional. digital. – Wir für Sie mit ganzem Herzen“ hat jetzt umso größere Bedeutung. Wir stehen unseren Kundinnen und Kunden zur Seite und mit einem Lächeln, Fachkompetenz, umfassender Erfahrung und starken Leistungen erleichtern wir den Menschen in unserer Region das Leben.

Herzlichst


Frank König


Matthias Frietsch





Lust auf Zukunft

Seit mehr als einem Jahr erstrahlt unsere neue Sparkassen-Hauptstelle in Bühl. Als wir im April 2021 die revitalisierte Sparkasse eröffnet haben, waren die Beteiligten zurecht stolz auf das Geleistete und das sensationelle Ergebnis. Es haben sich alle sehr gut eingelebt. Die Raumaufteilung und Ausstattung in den Teambüros fördert die Zusammenarbeit und die Vielzahl an Kommunikationsflächen und Besprechungszimmer laden mit modernster Technik zum agilen Arbeiten ein.

Die Kundinnen und Kunden werden mit einem Lächeln von den Service-Mitarbeitenden oder Beraterinnen und Beratern herzlich am Marktplatz begrüßt, der durch die Lichtkuppel hell erstrahlt. Mehrere Kaffeebars dienen als Treffpunkt und zum Austausch untereinander. So wird Zukunft zum Versprechen.

Im neuen Gebäude spiegeln auch die Beratungszimmer im Erdgeschoss die Regionalität. Jedes einzelne ist in seiner Gestaltung unter ein Motto gestellt: Familie, Heimat, Schwarzwald, Kultur und Sport. Alle haben sie etwas gemeinsam: Sie transportieren das Bekenntnis zur Heimat und zur Region. So illustriert das neue Gebäude in anschaulicher Weise die unauflösliche Verbindung zwischen Sparkasse und Region. Neben einem umfangreichen Service- und Beratungsangebot gibt es entlang der barrierefreien Verbindung zwischen Stadtgarten und Sparkassenplatz den 24-Stunden-Selbstbedienungsbereich mit aller Technik, was Banking ausmacht.





„...Gänsehaut-Feeling: Eine super Präsentation der Sparkasse, des Teams, aber auch den unterschiedlichen Bereiche und deren Arbeit. Ich bin stolz auch ein kleiner Teil der Sparkasse sein zu dürfen.“

Christoph Engelhardt, Geschäftsführer Bessey & Flammer GmbH und Mitglied im Verwaltungsrat der Sparkasse



„...Ganz großes Kompliment. Die Botschaften sind sowas von authentisch und passen perfekt zu der Sparkasse Bühl. Wir sind stolz und freuen uns sehr, dass wir bei den Filmen haben mitwirken dürfen.“

Hermann Rauch,
Geschäftsführer RAUCH Land-
maschinenfabrik GmbH



Film ab!

Um die Service- und Beratungsleistungen, das neue Hauptstellengebäude sowie die BeratungsCenter in der Öffentlichkeit zu präsentieren, wurde ein Image-Film produziert. Der ZDF-Fernsehjournalist und selbständige Filmproduzent Anton Jany aus Sinzheim war mit seinem Team unterwegs und hat Aufnahmen in und außerhalb der Sparkasse gemacht. Dabei standen die Mitarbeiterinnen und Mitarbeiter sowie Vereine und Unternehmen im Mittelpunkt. In authentischer Art und Weise haben alle Akteure sensationell mitgewirkt, so dass mit dem tollen Material gleich vier verschiedene Filme produziert wurden. Alle Filme sind über Social-Media und Youtube anzuschauen.



„Toller Film. Vielen Dank, dass wir mitmachen durften. Wir fühlen uns sehr geehrt, dass wir in der Version das Schlusswort haben durften.“

Sebastian Böckeler,
Mitglied der Geschäftsleitung
Böckeler Confiserie- und
Kaffeehausbetriebe GmbH



Hier geht es zum Image-Film der Sparkasse





Diese und viele weitere Immobilien wurden vermittelt und/oder finanziert. Dabei wird die Immobilie bewertet, eine Markteinschätzung abgegeben und mit den Kundinnen und Kunden gemeinsam ein realistischer Marktpreis festgelegt. Sehr gefragt sind immer wieder die angebotenen Beratungstermine bei den Immobilienbewertungstagen, die bereits im BeratungsCenter Bühlertal, Ottersweier und in Rheinmünster stattgefunden haben. Weitere Bewertungstage wird es auch in Bühl und Sinzheim geben.

Mit uns in die eigenen vier Wände

Der Trend der vergangenen Jahre, in Immobilien oder auch in das Eigenheim zu investieren, ging in 2021 ungebrochen weiter. Die positive Entwicklung zeigt sich bei der Vermittlung von Immobilien – die Nachfrage war erneut größer als das Angebot.

Die Immobilienmaklerin und Immobilienmakler haben jahrelange Erfahrung beim Kauf und Verkauf von Immobilien und helfen bei allen wichtigen Entscheidungen, damit der Traum von den eigenen vier Wänden für den Käufer in Erfüllung geht.



Christian Müller,
Heidi Bartnick, Fabian Boost

 Sparkasse
Bühl
ImmobilienCenter



Familie Meier bei den Dreharbeiten zum Image-Film

Wohlfühl-Zuhause – dank Sparkasse

„Die eigenen vier Wände können durch nichts ersetzt werden, ebenso ein kompetenter Ansprechpartner, wenn es um die Baufinanzierung geht. Dank der tollen Unterstützung unseres Baufinanzierungsberaters Fabian Diemer und unserem persönlichen Ansprechpartner Florian Kohler, Leiter BeratungsCenter Ottersweier, konnten wir unseren Traum verwirklichen und unser Bauvorhaben schnell und nach unseren Wünschen umsetzen. Wir sind begeistert von der erstklassigen Betreuung und Beratung der Sparkasse. Das Baufinanzierungsangebot wurde ganz individuell an uns angepasst und entspricht absolut unseren Vorstellungen und Zielen. Besonders gefallen hat uns, dass Fördermöglichkeiten berücksichtigt und alle unsere Fragen beantwortet wurden. Wir fühlen uns in unserem Zuhause sehr wohl!“

Familie Meier aus Ottersweier



Hier geht es zum
Image-Film Immobilien.









In der Natur – für die Natur

Buntspechte Bühlertal e.V. – seit Mitte 2021 sind wir Premium-Sponsor der Buntspechte Bühlertal e.V. Diese Partnerschaft wurde seither bereits durch vielseitige Aktivitäten mit Leben erfüllt. Zum Beispiel konnte das seit 16 Jahren bewährte Projekt „Obstbaumgeschenke für junge Eltern“ dank unserer Unterstützung fortgeführt werden. Im Spätherbst vergangenen Jahres wurden 27 Obstbäume unterschiedlichster Sorten an Elternpaare verschenkt, die zur Geburt ihres Nachwuchses gerne einen Obstbaum pflanzen möchten. Dieses Projekt liegt dem Verein und der Sparkasse sehr am Herzen, denn es trägt zum Erhalt von Streuobstwiesen bei, fördert damit die ökologischen Kreisläufe und das Verständnis der Zusammenhänge. Außerdem schafft es nachhaltige Verbindungen zwischen den Generationen und fördert das Bewusstsein für das Wertvolle und Besondere unserer Region und Heimat.

Auch die bestehende Kooperation der Buntspechte mit den beiden Naturparkschulen in Bühlertal konnte weiter fortgesetzt werden. Dabei unterstützen wir durch die Übernahme von Materialkosten. Seit jeher ein Schwer-

punkt der Buntspechte ist die ganz praktische Naturpädagogik, bei der die Kinder selbst mit anpacken können. An beiden Schulen organisierten die Buntspechte Apfelsaft-Pressaktionen mit den Kindern. Künftig steht den Buntspechten ein fußläufig erreichbares Obstbaumgrundstück zu Verfügung, das kostenfrei genutzt werden kann – im Gegenzug kümmert sich die Naturparkschule um die Grundstückspflege. Auf dieser bis



dato verwilderten Streuobstwiese wurde eine Erstpflegemaßnahme durchgeführt, an der auch etliche Kinder, Jugendliche und Familien teilnahmen. Diese Wiese wird nun nachhaltig gepflegt, damit dort für das jährliche Saftpressen die Äpfel geerntet werden können. An der

Untertäler Naturparkschule wurde von den Buntspechten außerdem eine Werkaktion organisiert und durchgeführt: In zwei Gruppen fertigten 24 Schüler im Werkraum Nistkästen für Stare an, die mit dem gemeinsamen Logo von Buntspechten und Sparkasse beklebt wurden. Wenn man aufmerksam im Ort unterwegs ist, kann man an manchen Bühlertäler Bäumen die gut gelungenen Vogelbehauungen entdecken.

Neue Tierhilfe e.V. – Buchtunger Tierhof



Notfall-Krisen-Team



Gutes tun.

Als größter Förderer von sozialen, kulturellen und gesellschaftlichen Organisationen und Institutionen in der Region engagieren wir uns insbesondere für das Wohl des Nachwuchses. Um unser Engagement nachhaltig zu sichern, haben wir 2019 die Gemeinschaftsstiftung der Sparkasse Bühl gegründet. Dabei sind die Stiftungszwecke ganz bewusst breit gefächert. Somit können wir auch individuellen Wünschen nach einer gezielten Förderung gerecht werden.

Gemeinschaftsstiftung – Engagement für Mensch, Soziales & Kultur

Die Leiterin der Neuen Tierhilfe e.V. Jacqueline Grimm freute sich sehr über die Unterstützung. Gemeinsam mit dem ehrenamtlichen Mitarbeiter Ben Botus, zeigte sie dem Vorstand Matthias Frietsch und BeratungsCenter Leiterin Katja Sauer den „Buchtunger Tierhof“ in Sinzheim. Unter anderem auch den desolaten Zustand des Ententeichs, der mit Hilfe der Förderung in einen wartungsarmen und weitestgehend selbst regulierenden Naturteich umgestaltet werden kann. Neben dem Uferbereich wird auch das restliche Gehege inklusive Stall renoviert und

die Weideflächen für Gänse und Gründelstellen für Enten neu angelegt.

Das Notfall-Krisen-Team und die Ehrenamtlichen setzen sich für die Angehörigen, Hinterbliebenen und weiteren Betroffenen als mentale Stütze ein. Bei Unglücksfällen leisten sie ergänzend zu anderen Helferorganisationen die „erste Hilfe für die Seele“ bis das eigene soziale Netz greift. Bei über 100 Einsätzen im Jahr wird das Notfall-Krisen-Team auf Anforderung von Helferorganisationen (z. B. Polizei, Feuerwehr, Notarzt und Rettungsdienst) über die integrierte Leitstelle alarmiert bzw. eingesetzt. Vorstand Matthias Frietsch und BeratungsCenter Leiter Matthias Schneider übergaben dem Vorstand des Notfall-Krisen-Teams Annabell Koch und Heike Schönthaler-Mayer einen Förderbetrag aus der Gemeinschaftsstiftung der Sparkasse. Von diesem Betrag werden für die 30 Ehrenamtlichen Einsatzhosen angeschafft, damit diese bei Unfällen im Straßenverkehr besser gesehen werden.



Einfach ein gutes Gefühl, wenn alles geregelt ist.

Ein gutes Gefühl haben, auch oder vor allem, wenn es um den eigenen Nachlass geht, das beschäftigt auch viele unserer Kundinnen und Kunden. Sie möchten sich für gemeinnützige Zwecke einsetzen und die Chance nutzen, auch für andere da zu sein und die

Welt ein bisschen besser zu machen. Sie wünschen sich eine eigene Stiftung zu gründen. Eine Stiftung, aus deren Erlösen ein Projekt, das ihnen am Herzen liegt, dauerhaft gefördert wird und ihr Lebenswerk in guter Erinnerung hält. Auch dies ist unter

dem Dach der „Gemeinschaftsstiftung der Sparkasse Bühl“ möglich, unbürokratisch, kostengünstig und ab einem Betrag von 50.000 Euro auch mit eigenem Namen.



Sprechen Sie mit uns: Telefon 07223 288-0

Weitere Informationen:



SCAN MICH

Sparkasse Buehl goes online

„Online-Banking ist einfach, strukturiert und praktisch.“

Diese und viele weitere Vorteile haben die Auszubildenden unseren Sparkassenkundinnen und Sparkassenkunden in einer Aktionswoche persönlich vorgestellt. Dabei konnten sie zeigen, dass Online-Banking in unserer Internet-Filiale oder mit der Sparkassen-App eine sichere Lösung für alle Endgeräte darstellt sowie jede Menge Zeit und Geld spart. Auch dieses Jahr sind wieder Aktionswochen Ende Oktober geplant.

Entdecken Sie jetzt die vielfältigen Funktionen des Online-Bankings, die Ihr Leben erleichtern.



Folgen Sie uns...

Interessante Informationen über unser Engagement in der Region, Einblicke in die Sparkassenwelt sowie die Vorstellung von Azubis und Mitarbeitenden, Produkt-Neuigkeiten der Sparkasse und unserer Partner aus dem Sparkassenverbund, aber auch Witziges und jede Menge Gewinnspiele werden auf unseren Social-Media Kanälen Instagram und Facebook gepostet. Schauen Sie selbst und abonnieren Sie uns.

Folgen Sie uns auf:
[instagram.com/sparkasse.buehl](https://www.instagram.com/sparkasse.buehl)

Folgen Sie uns auf:
[facebook.com/sparkasse.buehl](https://www.facebook.com/sparkasse.buehl)

Auf YouTube finden Sie unsere Image-Filme

Mobile Banking premium.

Banking ohne Öffnungszeiten, Überweisungen auf der Couch und die Kontobewegungen immer im Blick:

Die Sparkassen-App gehört zur absoluten Spitze unter den Banking-Apps.

Einfach Code scannen!



SCAN MICH



Wünsche und Ziele unserer Mitarbeiterinnen und Mitarbeiter

Wir fragen unsere Kundinnen und Kunden nach ihren Wünschen und Zielen, um daraus für sie maßgeschneiderte Finanzlösungen zu entwickeln. Auch Mitarbeiterinnen und Mitarbeiter haben Wünsche und Ziele, die sie jeden Tag antreiben.

Die Sparkasse unterstützt ihre Mitarbeiterinnen und Mitarbeiter in allen beruflichen Lebensphasen und hilft ihnen, ihr ganzes Potential zu entfalten. Durch passende Aus- und Weiterbildungen sollen Auszubildende, Studierende, Nachwuchskräfte wie auch die schon bereits erfahrene Belegschaft ihre fachlichen und persönlichen Kompetenzen weiterentwickeln. Das erfordert eine hohe Motivationsbereitschaft und Disziplin.

So haben sich auch im Jahr 2021 zahlreiche Mitarbeiterinnen und Mitarbeiter weitergebildet. Darunter wurden die Abschlüsse Bankfachwirt/-in (SBW), Bankbetriebswirt/-in (SBW), Bachelor of Arts erlangt. Das ermöglicht das breite Bildungsangebot der Sparkassenakademie Baden-Württemberg (SBW). Zusätzlich konnten Mitarbeiterinnen und Mitarbeiter ihre Kenntnisse durch Fachseminare und Qualifizierungsprogramme in ihren Fachbereichen vertiefen und weiter ausbauen.

„Du kannst den schönsten Ort der Welt erträumen, erschaffen, designen und bauen... aber es braucht Menschen, um den Traum Realität werden zu lassen.“

-Walt Disney

Im Jahr 2021 haben fünf Auszubildende ihre Ausbildung zum/zur Bankkaufmann/Bankkauffrau, darunter drei mit der Zusatzqualifikation Finanzassistent/-in, erfolgreich abgeschlossen. Die Auszubildenden des ersten und zweiten Lehrjahres haben mit der Ausbildung bei der Sparkasse Bühl bereits wichtige Weichen zur Erfüllung ihrer Wünsche und Ziele gestellt. Ihr Ziel ist, die Ausbildung erfolgreich zu absolvieren und dem Wunsch nach beruflichem Erfolg und Selbstverwirklichung einen Schritt näherzukommen. Dafür bietet die Sparkasse ein familiäres Umfeld, in dem junge Talente gefördert und gefordert werden. Persönliche Ansprechpartner vor Ort begleiten und unterstützen die Auszubildenden kontinuierlich vom Ausbildungsstart bis zum erfolgreichen Ausbildungsabschluss.

Der Erfolg der Sparkasse wird entscheidend durch motivierte Mitarbeiter mitbestimmt, die gerne bereit sind ihre Kompetenzen und Fähigkeiten fortlaufend zu erweitern.



SCAN MICH



Unsere Auszubildende Sophia

Regionalität und ein familiäres Umfeld in der Ausbildung. Musik spielt für Sophia Bäuerle eine wichtige Rolle im Leben. Nach der Arbeit hat die 17-Jährige oft Probe im Orchester und übt im Einzelunterricht. Die Auszubildende aus dem Lehrjahr 2021 spielt Klarinette bei den Original Burg Windeck Musikanten. Sie lebt in Ottersweier und ist eng mit der Region verwurzelt. Regionalität und ein familiäres Umfeld sind für Sophia wichtige Werte. Deshalb entschied sie sich für die Sparkasse Bühl als Arbeitgeber und begann im August 2021 ihre Ausbildung zur Bankkauffrau. Schon vor ihrer Ausbildung war Sophia Kundin bei der Sparkasse Bühl und wurde durch die Freundlichkeit, Offenheit und Hilfsbereitschaft Ihres Kundenberaters überzeugt. Diese Eigenschaften und Werte möchte sie täglich an die Kundinnen und Kunden weitergeben und schätzt besonders den Kontakt zu Menschen in ihrem Ausbildungsberuf. „Durch die unterschiedlichen und vielfältigen Erfahrungen und Eindrücke wächst man jeden Tag ein Stückchen weiter“, so Sophia.

Hauptstelle ermöglicht, um einen tieferen Einblick in das ganze Unternehmen zu erhalten. Dieser hilft, die Prozesse rund um die ganzheitliche Kundenberatung zu verstehen und Zusammenhänge zu erkennen. Die Auszubildenden werden während der gesamten Ausbildungsdauer durch die Ausbildungsleiterin Simone Koch begleitet.

„Die Ausbildung ist mehr als nur eine reine Übermittlung von Fachkenntnissen, sondern trägt stark zu meiner eigenen Persönlichkeitsentwicklung bei“, findet Sophia. Ergänzt

werden die Einsätze im Beratungszentrum und Berufsschulunterricht durch viele interessante Seminare und Webinare, mit denen die Auszubildenden ihr Wissen erweitern und ihre Persönlichkeit stärken.

Ein großes Ziel von Sophia ist, ihre Ausbildung zur Bankkauffrau erfolgreich abzuschließen und sich danach bei der Sparkasse Bühl weiterzubilden. Sie möchte in ihrer Zukunft Menschen in jeder Lebenslage hinsichtlich ihrer Finanzen beraten, ganz getreu dem Motto: **„Wir für Sie mit ganzem Herzen“.**

v.l.n.r. Marie, Sophia, Julia, Ole, Lina, Annika, Sara, Leon, Mattia, Noah



„Eine Ausbildung bei der Sparkasse vermittelt den richtigen Umgang mit Geld sowie den Aufbau von Vermögen und finanzielle Absicherung“, sagt Sophia. Die theoretischen und praktischen Kenntnisse dafür werden direkt in der Filiale vermittelt. In der ersten Hälfte des ersten Ausbildungsjahres stehen die Servicekompetenzen im Vordergrund und in der zweiten Hälfte liegt der Fokus auf der Heranführung zur Beratung. Zusätzlich werden Einsätze in die Stabs- und Marktfolge-Bereiche in der





Jubiläen 2021 der Sparkasse Bühl

Vielen Dank für das langjährige Engagement

Das wertvollste Kapital eines Unternehmens sind seine Mitarbeiterinnen und Mitarbeiter. Deshalb feiert die Sparkasse Bühl 515-jähriges Jubiläum.

Diese stolze Zahl ist die Summe der Dienstjubiläen der insgesamt 19 Jubilare des Jahres 2021. Diese sind bereits 40, 30, 25, 20 und 10 Jahre im Dienst der Sparkasse.

Engagierte und erfahrene Mitarbeiterinnen und Mitarbeiter sind für jedes Unternehmen der Schlüssel zum Erfolg und das gilt auch für die Sparkasse. Prozesse werden laufend weiterentwickelt und bereits vor der Revitalisierung des Hauptstellengebäudes wurden die Weichen in eine digitale Transformation gestellt. Gerade bei der fortschreitenden Digitalisierung sind es nach wie vor die Menschen und persönlichen Beziehungen, die Nähe und Vertrauen schaffen. Die Mitarbeiterinnen und Mitarbeiter sind das Herzstück des Unternehmens und das Gesicht der Sparkasse. Tag für Tag sind es die Menschen, die das Selbstverständnis „Wir für Sie mit ganzem Herzen“ auch gegenüber den Kundinnen und Kunden leben.

Die Sparkasse bietet ihren Mitarbeiterinnen und Mitarbeitern im Arbeitsumfeld Raum für Kommunikation, eigene Ideen und Entfaltungsmöglichkeiten. Das gibt der Belegschaft Sicherheit und macht die Sparkasse als Arbeitgeber attraktiv. Die langen Betriebszugehörigkeiten sind das erfreuliche Ergebnis daraus.

Die heutige Zeit ist mit ihren unzähligen Möglichkeiten oft überwältigend, so dass nach wie vor persönliche Beziehungen, die Nähe und das Vertrauen Halt und Orientierung bieten. Dafür sind die Mitarbeiterinnen und Mitarbeiter „mit ganzem Herzen“ für die Kundinnen und Kunden der Sparkasse Bühl da.

Verabschiedung in den Ruhestand

68 Jahre Engagement für die Sparkasse

Gehen langjährige Mitarbeiterinnen und Mitarbeiter zum Ende ihres Berufslebens in Ruhestand, ist dies für die Sparkasse ein besonderer Anlass, für die geleistete hervorragende Arbeit und die langen Jahre der Treue und Verbundenheit herzlich Danke zu sagen. Wie schön, dass der Abschied nicht für immer ist und es weiterhin zahlreiche Gelegenheiten des Wiedersehens gibt. Im Jahr 2021 verabschiedeten Vorstand und Personalrat Daniela Binz und Hubert Oberle mit den besten Wünschen für den neuen Lebensabschnitt in den Ruhestand.



Daniela Binz, ServiceKunden-Beraterin aus Leidenschaft

Daniela Binz war seit Juli 2000 erste Ansprechpartnerin für die Kundinnen und Kunden im BeratungsCenter in Sinzheim. Sie unterstützte mit viel Herzblut bei den kleinen Dingen des Lebens und schaffte es mit ihrer freundlichen Art, mit Herzlichkeit und viel Engagement den Kundinnen und Kunden in Sinzheim das Leben etwas leichter zu machen.

Im April 2021 ging Daniela Binz nach 21-jähriger Sparkassen-Tätigkeit in den Ruhestand.

Hubert Oberle, Baufinanzierungsberater mit enormem Spezialwissen

Bereits 1973 begann Hubert Oberle seine Ausbildung bei der Sparkasse Bühl. Erste Stationen seiner beruflichen Laufbahn waren die Filialen Ottersweier, Kappelwindeck und Bühlertal-Obertal. Dort war er in der Kundenberatung für die Belange der Kundinnen und Kunden tätig.

Schon früh hat sich Hubert Oberle mit den Themen Energieeinsparung, Solarenergie, Photovoltaik und Wärmedämmung sowie Förderprogrammen beschäftigt und in vielen Vorträgen Handwerkern und Kunden dieses Thema nähergebracht. Mit reichlich gesammelten Erfahrungen wechselte er somit, nach kurzer Zeit im Kreditbereich, ins Immobilien- und Baufinanzierungsgeschäft. Dort konnte er mit der Expertise im Fördergeschäft das Fachwissen und gute Ratschläge weitergeben und Kundinnen und Kunden auf ihrem Weg zum Eigenheim bestens beraten.

Nach über 47-jähriger Sparkassen-Tätigkeit wurde Hubert Oberle im April 2021 in den Ruhestand verabschiedet.



Im Gedenken – wir gedenken unserem Verstorbenen

Riehle, Franz-Josef ehemals Leiter Hauptkasse



Vermögensberatung für Unternehmerinnen und Unternehmer **„Bei uns sind Privat- und Firmenvermögen in vertrauensvollen Händen.“**

Privatvermögen und Firmenvermögen zu verwalten, ist eine komplexe Aufgabe. Sie erfordert eine sorgfältige Betrachtung aller finanziellen, steuerlichen und rechtlichen Aspekte. Im Rahmen des Private Bankings kümmern wir uns um das Vermögen der Unternehmerinnen und Unternehmer und deren Unternehmen.

einer Stiftungssumme von 50.000 Euro einen persönlichen Stiftungsfond einzurichten. Sie können dann mit der Zustiftungsvereinbarung den Zweck bestimmen, den sie fördern möchten. Weitere Infos: Einfach QR-Code scannen.



SCAN MICH

Nach unserer langjährigen Erfahrung haben das Vermögensmanagement und die generationsübergreifende Vermögensplanung höchste Priorität bei unseren Kundinnen und Kunden. Unser Anspruch für sie ist es, in ihren Planungen Freiheit und Sicherheit zu geben. Dies setzt eine hohe Flexibilität und Individualität voraus.

Die folgenden Unternehmen sind ein Auszug der Wirtschaftskraft unserer Region.

Im intensiven Austausch blicken wir in die Zukunft der Kundinnen und Kunden. Offene und ehrliche Gespräche auf einer angenehmen Ebene schaffen Verbindlichkeit und Vertrauen. Unser Wunsch ist es, für sie da zu sein, sie zu begleiten und maßgeschneiderte Lösungen in jeder Lebenslage zu entwickeln.

Aufgrund besonderer Herausforderungen ist es gerade für sie wichtig, sich frühzeitig um die Altersvorsorge zu kümmern. Nach einer bedarfsgerechten Analyse werden Strategien für die Ruhestandsplanung entwickelt.

Die Gemeinschaftsstiftung der Sparkasse bietet auch Unternehmerinnen und Unternehmern die Möglichkeit ab

Alisa Burkart und Frank Braun



Drei Fragen an Hans-Peter Schnurr

Leiter Firmenkunden

1 Die Sparkasse Bühl hat seit Jahren ein aktivstes Förderberatersteam und nutzt die Förderprogramme sehr intensiv. Welche sind die wichtigsten Vorteile für Unternehmen, die Sparkasse als Premiumpartner auch für das Fördergeschäft einzubinden?

Der größte Vorteil für unsere Firmenkundinnen und Firmenkunden ist es zu wissen, dass in unserem Hause jedes Investitionsvorhaben auf Fördermittel geprüft wird und somit der für unsere Kundinnen und Kunden beste Preis erzielt wird.

2 Der Digitale Finanzbericht (DiFin) ist das digitale Standardverfahren zur Übermittlung von Jahresabschlüssen und Einnahmenüberschussrechnungen. Welche Vorteile haben Unternehmen durch die Erstellung und Nutzung des DiFin an die Sparkasse?

Mit dem digitalen Finanzbericht werden die vertraulichen Daten sehr effizient, schnell, direkt und sicher von der Steuerkanzlei in unsere Systeme digital übermittelt. Mit der nachhaltig papierlosen Übermittlung des digitalen Finanzberichtes schonen wir außerdem unsere Wälder.

3 Als Partner für den Mittelstand ist die Sparkasse die kompetente Begleitung bei Existenzgründung, Unternehmensnachfolge und der Vermögensplanung der Unternehmerinnen und Unternehmer. Was macht die Sparkasse für Gründerinnen und Gründer sowie Selbständige attraktiv?

Die Sparkasse Bühl berät als typische Mittelstandsbank ausnahmslos jeden Firmenkunden fair, partnerschaftlich und auf Augenhöhe, um die Investitionsidee zu verwirklichen oder ggf. bei Skepsis kritisch zu hinterfragen.

Sicherheit vom Spezialisten

CONCEPTURE, Bühl

Concepture ist ein Beratungsunternehmen für Sicherheit. Es berät seine Kund*innen mit dem Ziel, deren sicherheitstechnischen Herausforderungen intelligente und wirksame Lösungen entgegenzustellen.

Ob als Berater*in, Fachplaner*in für physische Sicherheitstechnik, Sachverständige*r für Brandschutz oder als "certified ethical Hacker": Die interdisziplinären Teams von Concepture entwickeln ganzheitliche und zu Ende gedachte Lösungen.

Fundierte Erfahrung

Das Unternehmen ist seit mehr als 20 Jahren Ansprechpartner für Kund*innen mit erhöhten Sicherheitsanforderungen, wie etwa kritische Infrastrukturen. Das Leistungsspektrum umfasst die Bereiche Sicherheitsberatung, Sicherheitsplanung, Cybersicherheit und Brandschutz.

Gemeinsam wachsen

Seit der Gründung des Unternehmens im Jahr 2001 war die Sparkasse ein stetiger und zuverlässiger Begleiter. Die vertrauensvolle Beziehung ermöglichte es Concepture weit

über die Grenzen von Bühl hinaus zu wachsen. Mittlerweile hat Concepture Niederlassungen in Hamburg, Köln und am Bodensee – der Hauptsitz bleibt aber Bühl. Diese regionale Verbundenheit hat auch dazu geführt, dass sich Concepture beim Bau der neuen Sparkassen-Hauptstelle mit der Erstellung eines Brandschutzkonzepts einbringen konnte.

Sicherheit nachhaltig verbessern

Die langjährige Partnerschaft mit der Sparkasse Bühl ermöglicht es dem Unternehmen auch neue Wege zu gehen. Aktuell entwickelt Concepture die App SMART FIRE PROTECTOR, eine Anwendung, welche den Brandschutz und die Tätigkeiten von Brandschutzbeauftragten digitalisieren und zeitlich effizienter machen soll. „Unser Ziel ist es, die Sicherheit von Gebäuden nachhaltig zu verbessern“, so Gründer und Geschäftsführer Manuel Bohé.



Geschäftsführer Manuel Bohé
und Firmenkundenberater
Jochen Huber





SCAN MICH



Firmenkundenberater Simon Keller mit Sebastian Karcher und Janis Lohmüller



Passender Lagerraum – einfach, trocken und sicher

LOKA Selfstorage, Bühl, Ohlsbach

Wer kennt das nicht, den klassischen Platzmangel? Da hat LOKA Selfstorage die perfekte Lösung. Das Start-Up LOKA Selfstorage wurde im Jahr 2020 gegründet und steht für absolut sicheres Aufbewahren aller Dinge, außerhalb den eigenen vier Wänden. Die Gründer Janis Lohmüller und Sebastian Karcher kennen sich schon seit ihrer Kindheit, sind Freunde und beide im Vorstand ihres Heimatvereins, der Niesatzer Hurzle. Bei einem Treffen wurde die Idee geboren, eine im Familienbesitz leerstehende Halle in der Daimlerstraße in Bühl sinnvoll zu nutzen und diese in kleine Lagereinheiten zu unterteilen.

Das passende Konzept: LOKA – bietet eine einfache, sichere und saubere Umgebung, bei dem die Mieter*innen rund um die Uhr Zutritt haben und ihre ungenutzten Schätze einlagern können. „Selfstorage“ heißt das Zauberwort. Auf 1.000 Quadratmeter entstand der erste LOKA Standort mit 90 Lagerboxen, zwischen 1 und 25 qm. Mittels eines Chips ist der Zutritt in die videoüberwachte Halle jederzeit möglich. Die Mietdauer ist ebenso flexibel gestaltbar wie die Zusatzleistungen rund um die Lagerung. Mit einer Mindestmietdauer von drei Monaten und einer Kündigungsfrist von vier Wochen gibt es maximale Flexibilität. Zusätzlich zu Lagerboxen können auch Regalsysteme und Warenannahme- oder Reinigungsserviceleistungen hinzugebucht werden. Dass das Konzept passt, zeigt sich an den gut gefüllten Lagerboxen und dem zweiten Standort in Offenburg-Ohlsbach, der An-

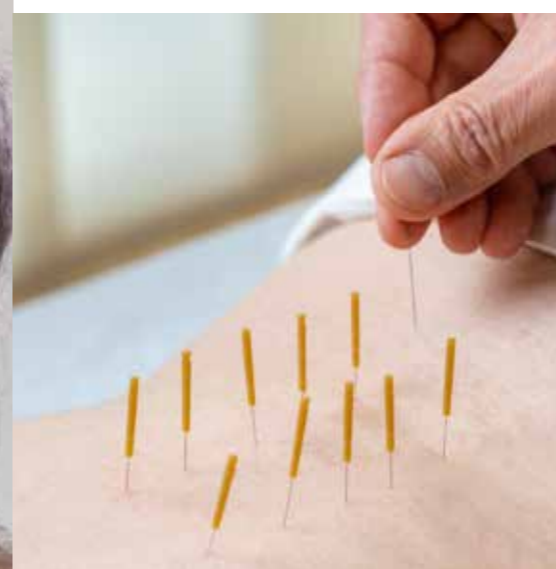
fang 2022 eröffnet wurde. Dort bieten Lohmüller und Karcher auf 1.200 m² weitere 130 Lagereinheiten an. Mit Hilfe einer Buchungssoftware können Interessenten*innen die Online-Buchung einer geeigneten Lagereinheit selbst vornehmen und die Lagerboxen dann nutzen. In Kürze soll diese Möglichkeit auch am Standort in Bühl zum Einsatz kommen.

Realisiert werden konnte das ganze Projekt dank eines Gründungsdarlehens der Sparkasse Bühl. „Als langjähriger Sparkassen-Kunde war ich immer zufrieden mit der Kundenbetreuung und der Flexibilität, die mir als Privatperson entgegengebracht wurde. Da war es für uns naheliegend, uns auch von der Sparkasse Bühl in unserem Gründungsvorhaben unterstützen zu lassen“, erklärt Sebastian Karcher.

In Zukunft wollen Janis Lohmüller und Sebastian Karcher LOKA Selfstorage noch weiter ausbauen. Konkrete Pläne gibt es schon, wie uns die beiden Gründer verraten haben. Selbstverständlich ist auch wieder Sparkassenberater Simon Keller mit eingebunden.



Spezialist bei Gelenk- & Rückenproblemen



Privatpraxis Dr. Nail Tümkaya, Bühl

In der neu gegründeten Praxis für Privatpatienten*innen und Selbstzahler*innen von Dr. Nail Tümkaya im Gesundheitszentrum „Bühler Stern“ erwartet sie hohe Chirurgie-Fachkompetenz eines sehr erfahrenen Orthopäden. Dr. Nail Tümkaya und sein Team sind mit großem Einfühlungsvermögen für die Patienten*innen da. Das Ziel der Behandlungen ist es, die Entwicklung des Bewegungsapparates zu fördern und degenerative Veränderungen in einer Wohlfühlatmosphäre zu behandeln. Seine Spezialgebiete sind die schnelle Hilfe bei Gelenk- und Rückenschmerzen. Nach einer intensiven Beratung gibt es einen perfekten Therapieplan, der auf die persönliche Situation und Ziele des Patienten*innen zusammengestellt wird.

Das Leistungsspektrum reicht von ganzheitlichen Verfahren wie der Akupunktur und Neuraltherapie über moderne Diagnostikmethoden wie der strahlungsfreien 3D/4D Wirbelsäulenvermessung, die orthopädische Haltungsanalyse, Fußdruckmessung und Ganganalyse für eine optimale Einlagenversorgung bis hin zu hochspezialisierten chirurgischen Verfahren der Endoprothetik.

Die barrierefreien Praxisräume von Dr. Nail Tümkaya befinden sich in der ersten Etage des Gesundheitszentrums „Bühler Stern“ und sind mit einem Fahrstuhl erreichbar. Durch das gut funktionierende Online-Termin-System gibt es keinerlei Wartezeiten. Selbstverständlich kann ein Termin auch telefonisch vereinbart werden.

„Mit einem Gründungsdarlehen meiner Sparkasse Bühl und dank der guten Betreuung durch meinen Firmenkundenberater Marco Nock konnten mein Team und ich im Oktober 2021 die neue Praxis eröffnen. Wir fühlen uns in den Räumen sehr wohl. Dieses positive Gefühl spiegeln uns unsere vielen zufriedenen Patienten*innen auch täglich zurück“, so Dr. Nail Tümkaya über seine Praxis und die gute Verbindung zur Sparkasse Bühl.



Privatpraxis
Dr. Tümkaya
Facharzt für Orthopädie und
Unfallchirurgie | Chirurgie



Firmenkundenberater Marco Nock und Dr. Nail Tümkaya

Zweirad Fuhr – Richtig Radfahren



Firmenkundenberater Frank Schnurr und Vorstand Matthias Frietsch gratulieren Ellen und Thomas Fuhr zur Eröffnung.



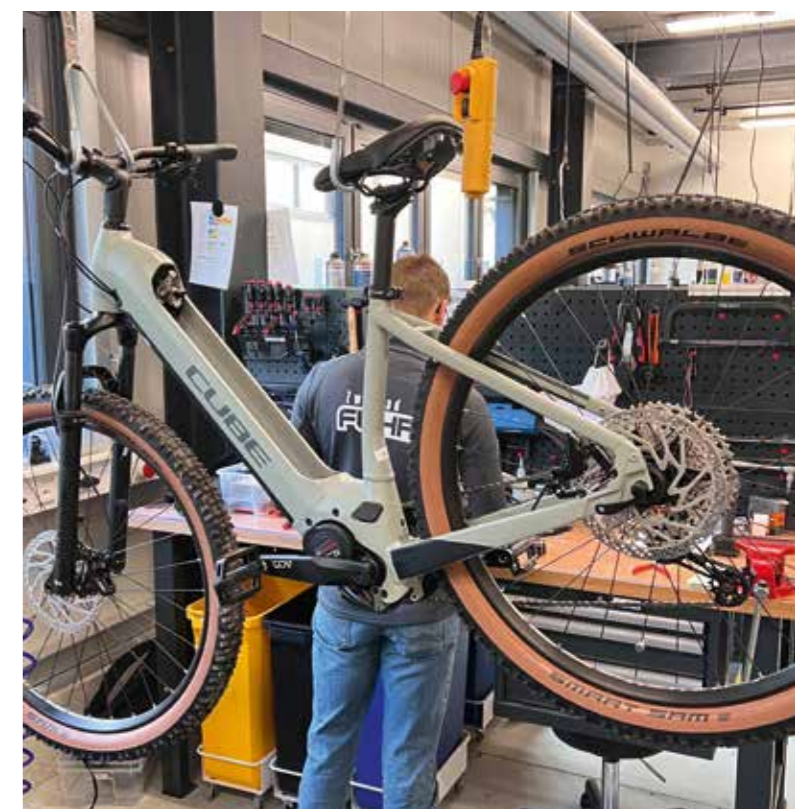
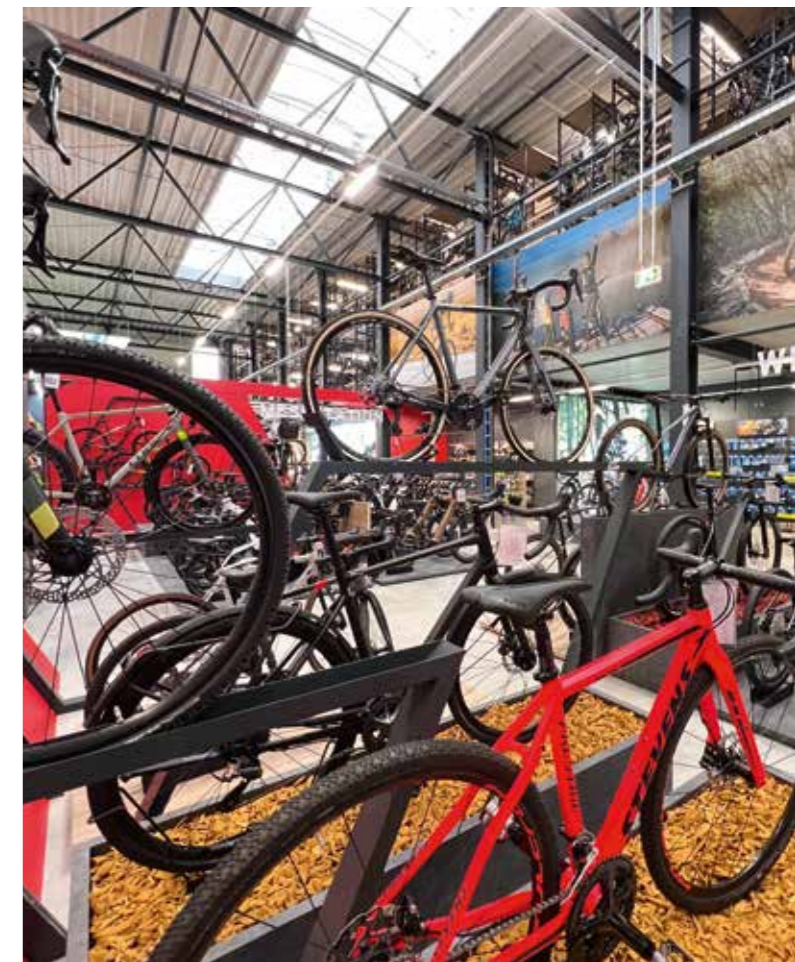
Zweirad Fuhr, Bühl-Oberbruch

Das neue Fahrrad und E-Bike Kompetenz-Zentrum im Bühler Industriegebiet Oberbruch mit 1.100 Quadratmeter Ausstellungsfläche ist eröffnet. Um einen zuverlässigen Finanzierungspartner auch für die kommenden Jahre an der Seite zu haben, hat sich Zweirad Fuhr für die Sparkasse Bühl entschieden. Der Kontakt zur Sparkasse bestand schon vor dem Neubau. Immer wieder wurden verschiedene kleinere Finanzierungen erfolgreich gemeinsam zusammen abgewickelt. Schon bei den ersten Gesprächen zwecks der Finanzierung für den Neubau zwischen Thomas Fuhr und Sparkassen-Berater Frank Schnurr hat sich schnell herauskristallisiert, dass Zweirad Fuhr und die Sparkasse Bühl das Projekt zusammen realisieren wollen. Durch die kompetente Zusammenarbeit war es Zweirad Fuhr möglich, die Besonderheiten und Stärken des Unternehmens noch besser den Kunden*innen im Raum Baden noch besser darzustellen.

Die große Präsentationsfläche mit der Möglichkeit, sein Fahrrad exakt auf sich einmessen zu lassen, die riesige Auswahl an vorhandenen Rädern, mehr Mitarbeiter*innen in Beratung und Verkauf sowie ein eigener Werkstattbereich für Reparaturen machen Zweirad Fuhr zum ersten Ansprechpartner in Sachen Fahrrad in der Region. Der gute Umgang miteinander und die richtige Strategie hatten den Vorteil, das Bauvorhaben schnell und innovativ umzusetzen, damit der Umzug vom alten Standort in Sinzheim ohne große Reibungsverluste stattfinden konnte.

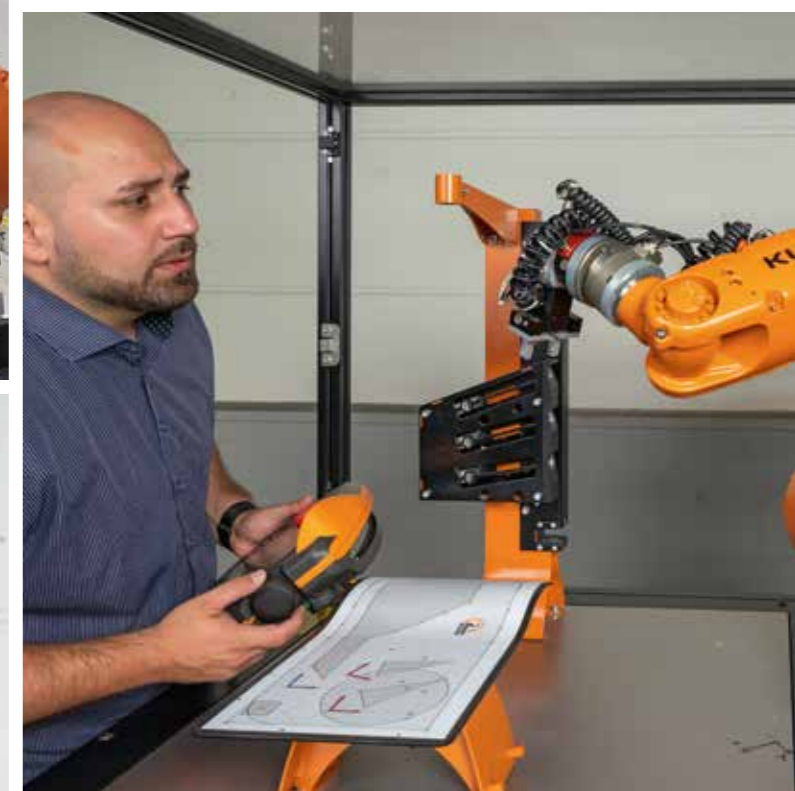
Die in zwei Stockwerke unterteilte Halle, unter deren Dach die unterschiedlichsten Fahrräder, E-Bikes und das passende Zubehör sowie der Fahrrad-Bekleidungsbereich jetzt mit ausreichend Platz präsentiert werden können, bietet alles, was die Kunden*innen zum professionellen „Biken“ benötigen. Hochwertige Komponenten werden vor dem Verkauf durch bestens geschulte Mitarbeiter*innen empfohlen und zusammengestellt. „Das ist unsere absolute Stärke. Mit meinem „positiv fahrradverrückten Team“ kann jede/r Kunde*innen bestens beraten werden und auch das passende Fahrrad finden. Mit dem Körper-Messstand, bei dem der potenzielle Käufer*innen mittels Laser kontaktlos eingescannt wird und dabei eine passende Radempfehlung erhält, überzeugen wir immer wieder und erleichtern somit die richtige Kaufentscheidung. Dabei bieten wir hier den perfekten Service in allen Bereichen rund um das Thema „Fahrrad“, erläutert Thomas Fuhr, der von den Kunden*innen – auch überregional – schon seit dem Neubau bestens angenommen wird.

Zweirad
FUHR[®]





Firmenkundenberater Dennis Wörner
und Geschäftsführer Kemal Tugran



Individuelle Automatisierungs- lösungen für den Mittelstand

DIEP Technology, Renchen

„Es gibt für jede technische Herausforderung eine Lösung“ wird man hören, wenn man mit Kemal Tugran (36), dem Gründer und Geschäftsführer der DIEP-Technology UG, ins Gespräch kommt. Der Jungunternehmer ist Innovator, Preisträger, Roboter-Ausbilder, Programmierer, Experte in der Automatisierung von komplexen Prozessen in der Logistik, der Fertigung etc. und hat in seiner 15-jährigen beruflichen Laufbahn einige sogenannte scheinbar nicht lösbaren Aufgaben erfolgreich gemeistert.

Als Projektleiter bei renommierten Unternehmen, wie beispielsweise der Erdrich Umformtechnik GmbH oder der Schaeffler AG, hat er an sehr komplexen Herausforderungen gearbeitet. Aus dieser Zeit nimmt er neben wertvollen Erfahrungen auch fachkundige Menschen, internationale Partner sowie ein verlässliches Netzwerk mit auf die Reise seines eigenen Unternehmens, das er im Oktober 2021 gründete.

DIEP-Technology steht für Development, Innovation, Engineering und Prototyping. Das Leistungsspektrum erstreckt sich von der Machbarkeitsstudie und Problemlö-

sung über die Produktentwicklung bis hin zur Implementierung der Automatisierung. Das Unternehmen hat sich in den ersten sechs Monaten sehr schnell auf breiter Basis entwickelt. In kurzer Zeit konnte das Kernteam zusammengestellt, ein nennenswerter Auftragsbestand akquiriert, nachhaltige Kooperationen geschlossen und Werkstatt, Showroom und Büro eingerichtet werden.

Erfolgsfaktoren dieser Ergebnisse waren sicherlich das vorhandene, hervorragend funktionierende Netzwerk und die schnelle Sicherstellung der Gründungsfinanzierung durch die Sparkasse Bühl. „Ohne den überzeugten und immerwährenden Antrieber, unseren Firmenkundenberater Dennis Wörner, wären wir nicht so schnell vorangekommen“, stellt Tugran fest und führt gleichzeitig an, dass in den kommenden Jahren noch einiges passieren wird.



Jahresbilanz zum 31. Dezember 2021¹

- Kurzfassung ohne Anhang -

Aktivseite
31.12.2020

Passivseite
31.12.2020

	EUR	EUR	EUR	TEUR
1. Barreserve				
a) Kassenbestand		6.955.763,59		7.162
b) Guthaben bei der Deutschen Bundesbank		64.830.498,65		85.399
			71.786.262,24	92.561
2. Schuldtitel öffentlicher Stellen und Wechsel, die zur Refinanzierung bei der Deutschen Bundesbank zugelassen sind				
a) Schatzwechsel und unverzinsliche Schatzanweisungen sowie ähnliche Schuldtitel öffentlicher Stellen		0,00		0
b) Wechsel		0,00		0
			0,00	0
3. Forderungen an Kreditinstitute				
a) täglich fällig		4.837.997,88		5.925
b) andere Forderungen		57.167.922,47		64.775
			62.005.920,35	70.700
4. Forderungen an Kunden				
darunter:				
durch Grundpfandrechte gesichert	276.855.652,12	EUR		(281.300)
Kommunalkredite	28.425.054,74	EUR		(28.778)
5. Schuldverschreibungen und andere festverzinsliche Wertpapiere				
a) Geldmarktpapiere				
aa) von öffentlichen Emittenten		0,00		0
darunter:				
beleihbar bei der Deutschen Bundesbank	0,00	EUR		(0)
ab) von anderen Emittenten		0,00		998
darunter:				
beleihbar bei der Deutschen Bundesbank	0,00	EUR		(0)
			0,00	998
b) Anleihen und Schuldverschreibungen				
ba) von öffentlichen Emittenten		34.723.512,33		36.776
darunter:				
beleihbar bei der Deutschen Bundesbank	34.723.512,33	EUR		(36.776)
bb) von anderen Emittenten		151.030.591,90		134.441
darunter:				
beleihbar bei der Deutschen Bundesbank	76.703.304,69	EUR		(76.732)
			185.754.104,23	171.218
c) eigene Schuldverschreibungen		0,00		0
Nennbetrag		0,00		(0)
			185.754.104,23	172.216
6. Aktien und andere nicht festverzinsliche Wertpapiere				
6a. Handelsbestand				
7. Beteiligungen				
darunter:				
an Kreditinstituten	2.370.009,96	EUR		(2.370)
an Finanzdienstleistungsinstituten	557.107,71	EUR		(557)
an Wertpapierinstituten	0,00	EUR		(-)
8. Anteile an verbundenen Unternehmen				
darunter:				
an Kreditinstituten	0,00	EUR		(0)
an Finanzdienstleistungsinstituten	0,00	EUR		(0)
an Wertpapierinstituten	0,00	EUR		(-)
9. Treuhandvermögen				
darunter:				
Treuhandkredite	2.623.722,24	EUR		(2.702)
10. Ausgleichsforderungen gegen die öffentliche Hand einschließlich Schuldverschreibungen aus deren Umtausch				
			0,00	0
11. Immaterielle Anlagewerte				
a) Selbst geschaffene gewerbliche Schutzrechte und ähnliche Rechte und Werte		0,00		0
b) entgeltlich erworbene Konzessionen, gewerbliche Schutzrechte und ähnliche Rechte und Werte sowie Lizenzen an solchen Rechten und Werten		31.493,00		3
c) Geschäfts- oder Firmenwert		0,00		0
d) geleistete Anzahlungen		0,00		0
			31.493,00	3
12. Sachanlagen				
			17.538.759,78	16.908
13. Sonstige Vermögensgegenstände				
			10.602.148,44	12.298
14. Rechnungsabgrenzungsposten				
			12.196,83	7
Summe der Aktiva			1.179.579.287,48	1.117.241

1) Es handelt sich hier nicht um eine der gesetzlichen Regelungen entsprechende Form der Veröffentlichung.

	EUR	EUR	EUR	TEUR
1. Verbindlichkeiten gegenüber Kreditinstituten				
a) täglich fällig		59.380,67		5.056
b) mit vereinbarter Laufzeit oder Kündigungsfrist		213.716.493,08		170.367
			213.775.873,75	175.424
2. Verbindlichkeiten gegenüber Kunden				
a) Spareinlagen				
aa) mit vereinbarter Kündigungsfrist von drei Monaten	234.250.137,52			250.708
ab) mit vereinbarter Kündigungsfrist von mehr als drei Monaten	320.524,70			1.531
		234.570.662,22		252.239
b) andere Verbindlichkeiten				
ba) täglich fällig	597.358.929,61			570.171
bb) mit vereinbarter Laufzeit oder Kündigungsfrist	17.069.707,80			14.272
		614.428.637,41		584.443
			848.999.299,63	836.682
3. Verbriefte Verbindlichkeiten				
a) begebene Schuldverschreibungen		0,00		0
b) andere verbrieftete Verbindlichkeiten		0,00		0
darunter:				
Geldmarktpapiere	0,00	EUR		(0)
			0,00	0
			0,00	0
			2.623.722,24	2.702
3a. Handelsbestand				
4. Treuhandverbindlichkeiten				
darunter:				
Treuhandkredite	2.623.722,24	EUR		(2.702)
5. Sonstige Verbindlichkeiten				
			795.311,89	2.823
6. Rechnungsabgrenzungsposten				
			31.382,68	42
7. Rückstellungen				
a) Rückstellungen für Pensionen und ähnliche Verpflichtungen		8.888.116,00		8.290
b) Steuerrückstellungen		776.168,00		161
c) andere Rückstellungen		4.416.990,47		4.125
			14.081.274,47	12.575
8. (weggefallen)				
9. Nachrangige Verbindlichkeiten				
		0,00		0
10. Genussrechtskapital				
darunter:				
vor Ablauf von zwei Jahren fällig	0,00	EUR		(0)
11. Fonds für allgemeine Bankrisiken				
Sonderposten nach § 340e Abs. 4 HGB	27.660,46	EUR		47.177.660,46
				(27)
12. Eigenkapital				
a) gezeichnetes Kapital		0,00		0
b) Kapitalrücklage		0,00		0
c) Gewinnrücklagen				
ca) Sicherheitsrücklage	51.516.409,82			51.007
		51.516.409,82		51.007
d) Bilanzgewinn		578.352,54		509
			52.094.762,36	51.516
Summe der Passiva			1.179.579.287,48	1.117.241
1. Eventualverbindlichkeiten				
a) Eventualverbindlichkeiten aus weitergegebenen abgerechneten Wechseln		0,00		0
b) Verbindlichkeiten aus Bürgschaften und Gewährleistungsverträgen		52.425.440,85		60.258
c) Haftung aus der Bestellung von Sicherheiten für fremde Verbindlichkeiten		0,00		0
			52.425.440,85	60.258
2. Andere Verpflichtungen				
a) Rücknahmeverpflichtungen aus unechten Pensionsgeschäften		0,00		0
b) Platzierungs- und Übernahmeverpflichtungen		0,00		0
c) Unwiderrufliche Kreditzusagen		78.331.354,02		71.933
			78.331.354,02	71.933

Gewinn- und Verlustrechnung
für die Zeit vom 1. Januar bis 31. Dezember 2021¹

1.1. – 31.12.2020

	EUR	EUR	EUR	TEUR
1. Zinserträge aus				
a) Kredit- und Geldmarktgeschäften	12.401.192,50			12.702
darunter:				
abgesetzte negative Zinsen	69.923,72 EUR			(73)
b) festverzinslichen Wertpapieren und Schuldbuchforderungen	1.125.082,80			1.162
darunter:				
abgesetzte negative Zinsen	0,00 EUR			(19)
		13.526.275,30		13.864
2. Zinsaufwendungen		2.328.989,66		2.235
darunter:				
abgesetzte positive Zinsen	697.278,84 EUR			(390)
aus der Aufzinsung von Rückstellungen	680.938,64 EUR			(646)
			11.197.285,64	11.629
3. Laufende Erträge aus				
a) Aktien und anderen nicht festverzinslichen Wertpapieren		2.067.118,92		1.469
b) Beteiligungen		683.995,61		134
c) Anteilen an verbundenen Unternehmen		87.949,08		212
		2.839.063,61		1.814
4. Erträge aus Gewinngemeinschaften, Gewinnabführungs- oder Teilgewinnabführungsverträgen		0,00		0
5. Provisionserträge		8.169.733,43		6.955
6. Provisionsaufwendungen		783.979,37		625
			7.385.754,06	6.330
7. Nettoertrag des Handelsbestands (Vorjahr Nettoaufwand)			9.071,10	6
darunter: Zuführungen zum oder Entnahmen aus dem Fonds für allgemeine Bankrisiken	1.007,90 EUR			(0)
8. Sonstige betriebliche Erträge			321.509,95	232
darunter:				
aus der Fremdwährungsumrechnung	8.812,45 EUR			(2)
9. (weggefallen)			21.752.684,36	20.000
10. Allgemeine Verwaltungsaufwendungen				
a) Personalaufwand				
aa) Löhne und Gehälter	7.625.624,70			7.639
ab) Soziale Abgaben und Aufwendungen für Altersversorgung und für Unterstützung	2.523.376,78			2.111
darunter:				
für Altersversorgung	1.089.082,71 EUR			(728)
		10.149.001,48		9.749
b) andere Verwaltungsaufwendungen		5.367.376,34		5.041
			15.516.377,82	14.790
11. Abschreibungen und Wertberichtigungen auf immaterielle Anlagewerte und Sachanlagen			1.076.759,48	644
12. Sonstige betriebliche Aufwendungen			349.332,22	279
darunter:				
aus der Fremdwährungsumrechnung	1.083,91 EUR			(10)
13. Abschreibungen und Wertberichtigungen auf Forderungen und bestimmte Wertpapiere sowie Zuführungen zu Rückstellungen im Kreditgeschäft		0,00		1.347
14. Erträge aus Zuschreibungen zu Forderungen und bestimmten Wertpapieren sowie aus der Auflösung von Rückstellungen im Kreditgeschäft		8.977.450,39		0
			8.977.450,39	1.347
15. Abschreibungen und Wertberichtigungen auf Beteiligungen, Anteile an verbundenen Unternehmen und wie Anlagevermögen behandelte Wertpapiere		0,00		0
16. Erträge aus Zuschreibungen zu Beteiligungen, Anteilen an verbundenen Unternehmen und wie Anlagevermögen behandelten Wertpapieren		33.243,86		399
			33.243,86	399
17. Aufwendungen aus Verlustübernahme			3.381,99	11
18. Zuführungen zum Fonds für allgemeine Bankrisiken			11.700.000,00	1.400
19. Ergebnis der normalen Geschäftstätigkeit			2.117.527,10	1.929
20. Außerordentliche Erträge		0,00		0
21. Außerordentliche Aufwendungen		0,00		0
22. Außerordentliches Ergebnis			0,00	0
23. Steuern vom Einkommen und vom Ertrag		1.516.072,64		1.396
24. Sonstige Steuern, soweit nicht unter Posten 12 ausgewiesen		23.101,92		23
			1.539.174,56	1.419
25. Jahresüberschuss			578.352,54	509
26. Gewinnvortrag/Verlustvortrag aus dem Vorjahr			0,00	0
			578.352,54	509
27. Entnahmen aus Gewinnrücklagen				
a) aus der Sicherheitsrücklage		0,00		0
b) aus anderen Rücklagen		0,00		0
			0,00	0
			578.352,54	509
28. Einstellungen in Gewinnrücklagen				
a) in die Sicherheitsrücklage		0,00		0
b) in andere Rücklagen		0,00		0
			0,00	0
29. Bilanzgewinn			578.352,54	509

1) Es handelt sich hier nicht um eine der gesetzlichen Regelungen entsprechende Form der Veröffentlichung.



Verwaltungsrat

Der Verwaltungsrat ist das oberste Organ der Sparkasse Bühl. Er bestimmt die Richtlinien der Geschäftspolitik und beaufsichtigt die Geschäftsführung des Vorstands. Damit nehmen die Mitglieder des Verwaltungsrats auch Einfluss auf grundsätzliche Fragen der Geschäftsausrichtung und der beabsichtigten Geschäftspolitik der Sparkasse. Weiterhin entscheidet er über einzelne im

Sparkassengesetz für Baden-Württemberg festgelegte Angelegenheiten.

Gemeinsam mit dem Vorstand trägt der Verwaltungsrat im vertrauensvollen Miteinander zu einer kontinuierlichen Entwicklung der Sparkasse im Trägergebiet bei, von der natürlich auch die Kundinnen und Kunden profitieren.

Verwaltungsrat

Vorsitzender:	Schnurr, Hubert <i>Oberbürgermeister der Stadt Bühl</i>	
1. Stellvertreter:	Schmid, Bernhard <i>Dipl. Betriebswirt</i> Belikan, Uwe <i>Geschäftsführer einer GmbH für Druckveredelung und Kunststoffverarbeitung</i>	<i>bis 30.09.2021</i> <i>ab 16.12.2021</i>
2. Stellvertreter:	Pautler, Helmut <i>Bürgermeister der Gemeinde Rheinmünster</i>	
Ordentliche Mitglieder:	Bartnick, Heidi <i>Angestellte der Sparkasse Bühl</i> Belikan, Uwe <i>Geschäftsführer einer GmbH für Druckveredelung und Kunststoffverarbeitung</i> Braun, Frank <i>Angestellter der Sparkasse Bühl</i> Braun, Hans-Peter <i>Bürgermeister der Gemeinde Bühlertal</i> Dinger, Markus <i>Angestellter der Sparkasse Bühl</i> Engelhardt, Christoph <i>Selbständiger Unternehmer, Kaufmann im Einzelhandel</i> Ernst, Erik <i>Bürgermeister der Gemeinde Sinzheim</i> Gall, Tina <i>Angestellte der Sparkasse Bühl</i> Lorenz, Christian <i>Angestellter der Sparkasse Bühl</i> Pfetzer, Jürgen <i>Bürgermeister der Gemeinde Ottersweier</i> Rastetter, Oliver <i>Bürgermeister der Gemeinde Lauf</i> Santl, Roland <i>Geschäftsführer einer Augenoptiker-Niederlassung</i> Schneider, Matthias <i>Angestellter der Sparkasse Bühl</i> Schnurr, Frank <i>Angestellter der Sparkasse Bühl</i>	<i>ab 23.01.2021</i> <i>bis 15.12.2021</i> <i>bis 22.01.2021</i> <i>bis 22.01.2021</i> <i>ab 23.01.2021</i>
Gruppenstellvertreter:	Hischmann, Bernd <i>Angestellter der Sparkasse Bühl</i> Koch, Christian <i>Angestellter der Sparkasse Bühl</i> Seiert, Klaus <i>Selbständiger Unternehmer ambulante soziale Dienste</i> Spaetgens, Andreas <i>Geschäftsführer eines Unternehmens im Gesundheitswesen</i>	<i>ab 23.01.2021</i> <i>bis 22.01.2021</i>

Vorstand

Vorsitzender des Vorstands: König, Frank

Mitglied des Vorstands: Frietsch, Matthias

Bühl, den 20.06.2022

Vorstand der Sparkasse Bühl



Frank König



Matthias Frietsch



Verabschiedung Bernhard Schmid

Der Verwaltungsrat hat im Dezember 2021 sein langjähriges Mitglied Bernhard Schmid mit einem großen Dankeschön verabschiedet. Für sein jahrzehntelanges Engagement erhielt der ausscheidende 1. Stellvertreter des Verwaltungsratsvorsitzenden die Große Sparkassenmedaille in Gold.

Bernhard Schmid hat im obersten Gremium der Sparkasse Bühl weitreichende Entscheidungen für eine gute Zukunftsausrichtung mitgetragen. Der frühere Geschäftsführer einer Tiefbauhandel GmbH aus Ottersweier unterstützte mit fundiertem betriebswirtschaftlichem Know-how und enormer Kompetenz das Gremium während zwei Jahrzehnten. Seit 2001 war Bernhard Schmid Mitglied im Verwaltungsrat und übernahm im Aufsichtsorgan verschiedene Funktionen. Im Jahr 2012 wurde er in den Kredit- und Risikoausschuss bestellt. Seit 2019 gehörte er ebenfalls dem Personalausschuss an und übernahm das Amt des 1. Stellvertreters des Vorsitzenden des Verwaltungsrats. Zum 30. September 2021 endete seine Tätigkeit in den Gremien der Sparkasse Bühl.

Neuer 1. Stellvertreter des Verwaltungsratsvorsitzenden

Zum Nachfolger im Amt des 1. Stellvertreters des Vorsitzenden des Verwaltungsrats wurde Uwe Belikan, Geschäftsführer einer GmbH für Druckveredelung und Kunststoffverarbeitung mit Sitz in Ottersweier, berufen. Uwe Belikan ist bereits seit 2012 Mitglied des Verwaltungsrats. Seit 2019 ist er auch im Risiko- und Kreditausschuss.

regional.digital

Sparkasse Bühl

Wir für Sie mit ganzem Herzen.



Folgen Sie uns auf:
[instagram.com/sparkasse.buehl](https://www.instagram.com/sparkasse.buehl)



Folgen Sie uns auf:
[facebook.com/sparkasse.buehl](https://www.facebook.com/sparkasse.buehl)